

**COMPTE DES CONTRATS AVEC
PARTICIPATION DE LA SUN LIFE**

Avoirs en actions

Données au 31 décembre 2025



La vie est plus radieuse sous le soleil

La Sun Life du Canada, compagnie d'assurance-
vie est membre du groupe Sun Life.

© Sun Life du Canada, compagnie d'assurance-
vie, 2025. 820-3830-12-25



COMPTE DES CONTRATS AVEC PARTICIPATION DE LA SUN LIFE :

Avoirs en actions

Détails sur le compte des contrats avec participation

Total des avoirs en actions : 4 702,37 millions de dollars

Proportion de l'actif investi total du compte des contrats avec participation de la Sun Life : 19,45 %

Répartition des placements au 31 décembre 2025

	En millions de \$	Pourcentage
Actions de sociétés ouvertes	2 971,94	63,2 %
Actions de sociétés fermées	1 730,43	36,8 %
Total des avoirs en actions	4 702,37	100 %

Lignes directrices de placement

Les placements en actions offrent des possibilités de croissance du capital et équilibrent la composante en titres à revenu fixe des placements du compte des contrats avec participation. Le compte des contrats avec participation de la Sun Life détient un portefeuille d'actions de sociétés tant ouvertes que fermées.

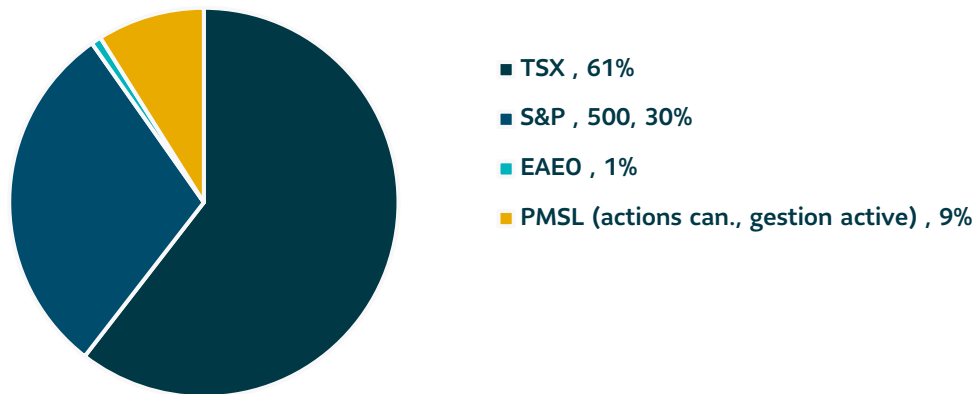
Le compartiment d'actions de sociétés ouvertes contient une combinaison de placements qui suivent des indices au Canada, aux États-Unis et à l'étranger. Aux positions indicelles s'ajoute une solution en actions gérée par Placements mondiaux Sun Life (PMSL). PMSL est un gestionnaire de fonds qui appartient au groupe Sun Life. Cela joue en faveur du compte des contrats avec participation de la Sun Life, car PMSL a des relations avec des gestionnaires de placement hors pair et possède l'expertise nécessaire pour sélectionner ceux qui sont les mieux placés pour diversifier le portefeuille du compte des contrats avec participation.

Le compartiment d'actions de sociétés fermées du compte des contrats avec participation de la Sun Life contient surtout des placements dans des fonds poursuivant des stratégies de rachat ou axées sur des sociétés en difficulté au Canada et aux États-Unis. Le compartiment d'actions de sociétés fermées du compte des contrats avec participation de la Sun Life contient surtout des placements dans des fonds poursuivant des stratégies de rachat ou axées sur des sociétés en difficulté au Canada et aux États-Unis. Le groupe Sun Life comprend InfraRed Capital Partners, gestionnaire de placements du Royaume-Uni spécialisé dans le secteur des infrastructures. Grâce à InfraRed, le compte des contrats avec participation de la Sun Life a l'avantage de pouvoir accéder directement à un chef de file mondial des placements dans les infrastructures.

Placements en actions de sociétés ouvertes

Les placements en actions de sociétés ouvertes comprennent une exposition passive à l'indice canadien (TSX), une exposition passive à l'indice américain (S&P 500), une exposition passive à l'indice international (EAEO) et une position en actions canadiennes gérée activement par PMSL. Le portefeuille cible un rendement supérieur à celui de l'indice de référence mixte formé de l'indice composé TSX et de l'indice S&P 500. L'inclusion d'actions étrangères aux actions gérées par PMSL est une des façons dont le compte des contrats avec participation de la Sun Life cherche à diversifier ses placements et à dégager de meilleurs rendements que l'indice de référence mixte formé de l'indice composé TSX et de l'indice S&P 500.

Les actions de sociétés ouvertes représentent 12,3 % de l'actif investi du compte des contrats avec participation de la Sun Life.



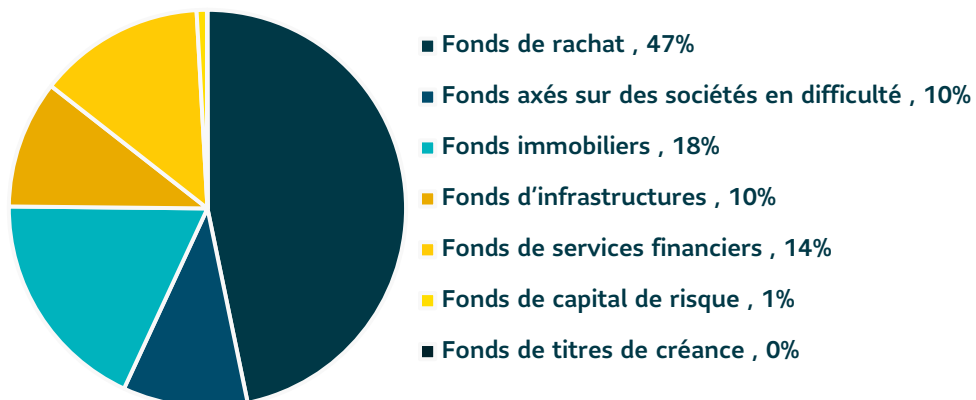
COMPTE DES CONTRATS AVEC PARTICIPATION DE LA SUN LIFE : Avoirs en actions

Placements en actions de sociétés fermées

Le compartiment d'actions de sociétés fermées est constitué d'actions qui ne sont pas cotées en bourse. C'est une autre forme de placement dans lequel les fonds et les investisseurs souscrivent directement les actions. Le compartiment d'actions de sociétés fermées comprend aussi des placements dans des fonds liés à l'immobilier. Ces fonds sont gérés conjointement avec des actifs immobiliers directs afin d'offrir au compte des contrats avec participation de la Sun Life des solutions de placement immobilier robustes. Ils permettent d'investir dans l'immobilier à l'extérieur du Canada et offrent ainsi, outre une diversification géographique, de nouvelles possibilités d'amélioration des rendements.

Les actions de sociétés fermées représentent 7,16 % de l'actif investi du compte des contrats avec participation de la Sun Life.

Les placements dans des fonds de rachat et des fonds axés sur des sociétés en difficulté représentent la majeure partie du compartiment d'actions de sociétés fermées du compte des contrats avec participation de la Sun Life. Ces fonds se concentrent sur le rachat de sociétés existantes qui comptent des divisions ou des actifs peu performants. Le rachat vise à redresser ces entreprises en apportant des changements à leur gestion ou à leur exploitation afin de les rendre rentables. Le compte des contrats avec participation de la Sun Life n'effectue pas directement le rachat ou les changements. Il participe plutôt, avec d'autres investisseurs, à un fonds dont l'objectif est d'exécuter le mandat de placement.



Toutes les valeurs correspondent aux valeurs du marché au 31 décembre 2025.